

医療法人 曙会



あけぼの会だより

News from Akebonokai



診療日が増えることになりました

脳神経内科

4月7日より毎金曜日 午後診察

受付時間 12:30～

診察時間 13:00～16:00

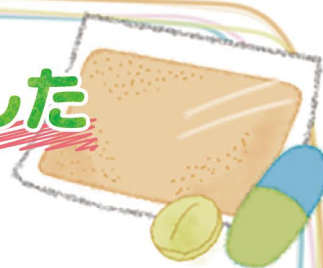
受診は予約制になっておりますので事前にお電話ください。

皮膚科

5月1日より毎月曜日午前診察を予定しております。

受診は受付順となっております。

詳しいことは事務所でお問い合わせください



今回は当法人の介護施設をご案内いたします

(ご不明な点はお気軽にお問い合わせください)

施設名	介護老人保健施設和歌川苑
開設年月日	平成元年5月2日 病院から在宅への中間施設として和歌山県下2番目の老健として開設
定員	老健(入所) [100名] / 通所リハビリ(デイケア)[17名]

入所までの流れ

1 利用相談・面談予約

事前に電話にてお問い合わせください。TEL:073-446-2400

2 面談・見学・利用申し込み

身体の状態や今後どのような生活を送りたいか等をお伺いし、施設サービスについて説明をさせていただきます。見学は事情によりお断りする場合がございます。利用申し込み一式に必要な事項を記入していただき、診断書を添えて提出してください。

3 判定会議

面接でお聞きした内容と診断書で入所判定を行います。

4 入所契約

利用者さまと施設間での契約を行います。

5 ご入所

日取りを決定し、ご入所となります。



施設名	サービス付き高齢者向け住宅あけぼの
開設年月日	平成27年1月1日
定員	居室17室[17名] / デイサービス[20名]

入所までの流れ

1 お問合せ、資料請求

事前に電話にてお問い合わせください。TEL:073-444-2800

2 面談・見学

施設見学及びご相談は随時行っております。見学は事情によりお断りする場合がございます。

3 利用申し込み

利用申し込み一式に必要な事項を記入していただき提出してください。

4 健康診断、入居審査

面接でお聞きした内容と医療機関による診断書で、住宅にて生活して頂けるか審査させていただきます。

5 ご入所

日取りを決定し、ご入居となります。



《和歌川苑とあけぼの》の比較です

施設名	和歌川苑	あけぼの
サービス種類	介護老人保健施設(老健)	サービス付き高齢者向け住宅(サ高住)
居室タイプ	多床室96床・個室4床	個室17室
形態	在宅復帰を目指して医療ケアやリハビリを受けられる介護保険が適用される公的施設	居宅とほぼ代わりない自由度の高い暮らしを送りながら、スタッフによる「健康観察」と、「生活相談」のサービス等を受けられる賃貸住宅
サービス内容	介護・看護・リハビリ・栄養管理・食事・入浴などの日常サービスに加えて、医師のサポートを受けられます	必要により訪問看護・介護など外部のサービスを個別に契約して受ける形になるため、必要な分だけのサービスを受けることができます
利用者	病状が安定し、入院治療の必要がない65歳以上の要介護1～5の方で、リハビリを必要とされる方 ※ただし64歳以下でも入所できる場合があります。	60歳以上で要支援、要介護認定を受けている方
働く人	医師、看護職員、介護職員、リハビリ職員、薬剤師、管理栄養士、歯科衛生士、ケアマネ、支援相談員等(多職種協働)	管理者、看護職員、介護職員、機能訓練指導員、生活相談員等
他のサービス	<p>【短期入所療養介護(ショートステイ)】 ・居宅で生活される要支援1～要介護5の方が1泊2日～短期間入所し、入所と同様のサービスを提供 ・介護者の不調や急な用事、休息など一時的に自宅で介護が行えない場合</p> <p>【通所リハビリテーション(デイケア)】 ・居宅で生活される要支援1～要介護5の方が日帰りで通い、生活機能向上のための訓練・食事・入浴等の生活支援</p>	<p>【通所介護(デイサービス)】 ・居宅で生活される要支援1～要介護5の方が日帰りで利用できるサービス。 ・レクリエーションやレッドコードによるリハビリで身体機能の維持・向上</p> <p>【訪問介護】 ・身体介護サービス 身体・食事・排泄介助 その他 ・生活援助サービス 買い物・洗濯・掃除 その他</p>

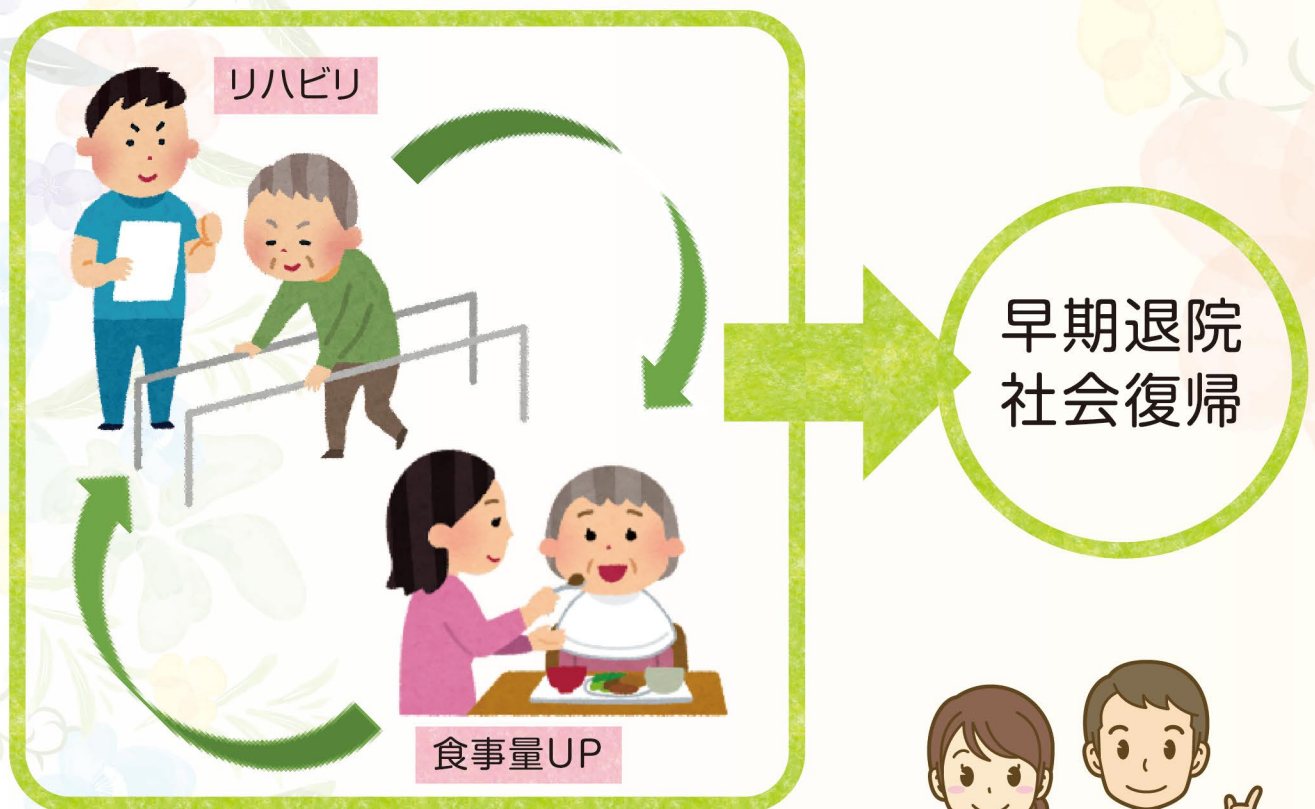
リハビリ栄養サポートチーム (R-NST) が スタートしました!!

R-NSTって??

入院された患者様に適切な栄養管理を提供する為、医師・看護師・薬剤師・管理栄養士・理学療法士・作業療法士・言語聴覚士などで構成された医療チームのことです。

当院では食事などの栄養補給だけではなく、リハビリにも重点を置き活動量をUPしてよりしっかり動いて食べてもらうことを目標にしています。

その為、リハビリテーション (Rehabilitation) の頭文字をとってRをつけています。



当院に入院される患者様の約8割が低栄養です。低栄養は、全身状態の改善を遅らせ入院期間の延長に繋がります。

低栄養の患者様を少しでも減らすために

R-NSTは医師を中心に、薬剤師は最適な薬物療法の提案、

看護師は日常の関わりから患者様ご自身の希望や思いに寄り添い、

管理栄養士は口から食べることに重きを置き栄養改善に取り組みます。

他職種で情報を共有し、検討をおこない、チーム一丸となり患者様に適した栄養状態・機能向上に繋がっていきます。



外来診療担当医師案内

令和5年4月現在

区分	月	火	水	木	金	土	
内科	午前一診(9:00~)	※西口 毅	※山本 秀之	※武内真知子	※太田 明廣	※濱西 徹	太田/医大 (第2・4)(第1・3・5)
	午前二診(9:00~)	※遠藤 仁	※井畑 淳子	※小川 洋司	※川口 素世	※院 長	
	夜間診察(17:00~)	太田 明廣	山本 直之	濱西 徹	西口 毅	遠藤 仁	
糖尿病専門外来	午前診察(9:00~)		※井畑 淳子	※濱西 徹		※濱西 徹	
血管外科	午前診察(10:00~)			遠藤 仁	遠藤 仁	遠藤 仁	
	午後診察(13:00~)	遠藤 仁		手術日	遠藤 仁		
外科	午前診察(9:00~)	★山本 直之					
整形外科	午前診察(9:00~)	山本 剛史	下菌 英史	山本 剛史	岸 拓暉	山本 剛史	山本/西 (第1・3・5)(第2・4)
	夜間診察(17:00~)		山本 剛史				
泌尿器科	午前診察(9:00~)		吉田 利彦	吉田 利彦	吉田 利彦	吉田 利彦	
眼科	午前診察(9:00~)	二出川 裕香	二出川 裕香	二出川 裕香	住岡 孝吉	二出川 裕香	雑賀 司珠也 田中 才一
	午後診察(14:00~)		■住岡 孝吉 岩西 宏樹		手術日	安田 ^{注①} /高田 ^{注②} (第1・3)(第2・4・5) 二出川 裕香 ^{注③}	
乳腺外科	午前診察(9:30~)	※西口 春香	※西口 春香				
	午後診察(13:30~)		※尾浦 正二				
皮膚科	午前診察(9:00~) (受付は11:00まで)	※辻岡 馨			神人 正寿		医大 (第2・第4)
血液内科	午前診察(9:00~)					※医大	
脳神経内科	午前診察(9:00~)		※医大				
	午後診察(13:00~)					※医大	
検査	胃(内視鏡)	○	○	○	○	○	
	大腸(内視鏡)		○		○		
	腹部エコー	○	○	○	○	○	
	心エコー	○	○		○		

眼科火曜日 午後診察は黄斑外来。「■」印の診察は第2・4住岡医師、第1・3・5は岩西医師。
「注①」印は黄斑外来。「注②」印はコンタクトレンズ外来、第3のみ義眼外来。「※」印は基本的に予約制のため、予約優先となります。
「★」印の診察時間は上記のようになっておりますが随時診察可能ですのでお気軽にご相談ください。

皮膚科 ※の辻岡馨医師は5月1日からの診察にないです。

小児科診療受付時間 担当医師/吉益 哲【日本小児科学会専門医】



診療受付時間	月	火	水	木	金	土
8:30~11:30	○	○	○	○	○	○
15:00~16:00 (予防接種(要予約))	○	○	△	○	○	△
16:30~18:30	○	○	△	○	○	△

医療法人 曙会 和歌浦中央病院

〒641-0054 和歌山市塩屋6丁目2-70 TEL.073-444-1600

メールアドレス jimukyoku@wachuohp.or.jp

ホームページ

和歌浦中央病院

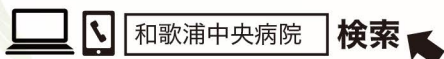
検索

医療法人 曙会 施設一覧

医療法人 曙会 和歌浦中央病院



〒641-0054
和歌山市塩屋6丁目2番70号
Tel:073-444-1600
Fax:073-441-3101
Mail:jimukyoku@wachuohp.or.jp



和歌山バスで

JR和歌山駅発

● 医大病院行き (雄松町三丁目経由) 乗車
→ 和歌浦中央病院前下車：徒歩 1分

南海和歌山市駅発

● 医大病院行き または 和歌浦口行き
(ブラクリ丁・屋形町/本町二丁目・JR 和歌山駅経由) 乗車
→ 和歌浦中央病院前下車：徒歩 1分

● 海南駅前行き または マリーナシティ・海南駅前行き(城北橋経由) 乗車
→ 津屋下車：徒歩 10分

タクシーで

JR和歌山駅・南海和歌山市駅から約15分

グループ施設

介護老人保健施設
和歌川苑

Tel 073-446-2400
Fax 073-446-5100
住所 〒641-0055
和歌山市和歌川町 5-44



訪問看護ステーション
コスモス

Tel 073-448-2125
Fax 073-441-3105
住所 〒641-0054
和歌山市塩屋6-2-70



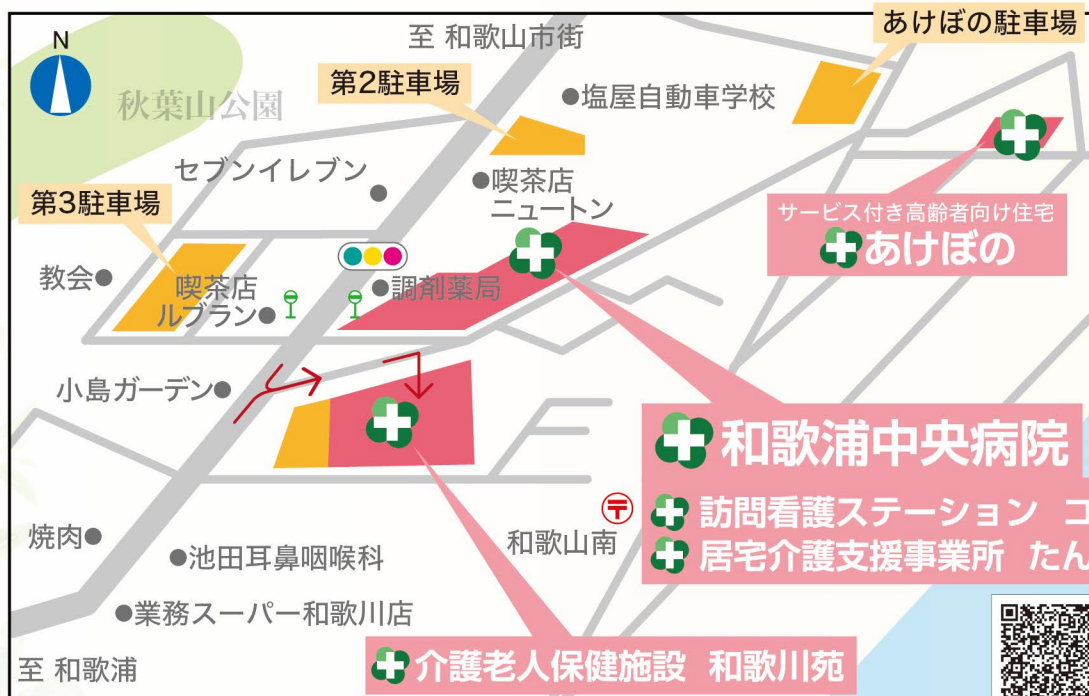
指定居宅介護支援事業所
たんぽぽ

Tel 073-448-6022
Fax 073-448-5258
住所 〒641-0054
和歌山市塩屋6-2-70



サービス付き高齢者向け住宅
あけぼの

Tel 073-444-2800
Fax 073-444-3015
住所 〒641-0055
和歌山市和歌川町3-1



GoogleマップQR▶



理念 基本方針

地域の皆様から「親しまれ、信頼され、選んでいただける法人」を目指します。

- ・私たちは、患者さま利用者さまの立場に立ち、良質で安全な医療・介護・福祉の提供に努めます。
- ・私たちは、患者さま利用者さまの権利を尊重し、満足と納得いただける医療・介護・福祉の向上に貢献します。
- ・私たちは、地域の医療機関・介護福祉施設と連携し、地域住民皆さまの健康・福祉の向上に貢献いたします。
- ・私たちは、医療人・介護人・福祉人としての責任と自覚をもち、常に研鑽に励み、資質の向上に努めます。
- ・私たちは、和の心を大切に、一致協力して、安定した経営基盤を持つ、働きがいと誇りのもてる法人をめざします。

■ 編集発行 曙会広報委員会 お問い合わせ先 073-444-1600